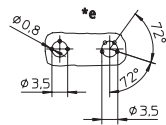
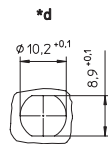
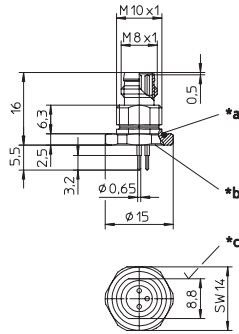


## RSMHL /S 5,5

Einbausteckverbinder, M8-Stecker für die Hinterwandmontage, Printkontakte, einseitig M10 x 1-Verschraubung (Befestigungsmutter inkl.)

Receptacle connector, M8 male connector for back mounting, printed contacts, chassis side thread M10 x 1 (panel nut included)



- \*a O-Ring  
O-ring
- \*b Leiteranschlussbereich vergossen  
solder contacts potted with epoxy
- \*c Verdrehschutz  
anti-rotation protection
- \*d Einbauöffnung für Verdrehschutz  
cut out for anti-rotation
- \*e Lochbild in der Leiterplatte  
hole pattern in printed circuit board

## Pinbelegung Pin assignment

**3-polig**  
**3 poles**




**4-polig**  
**4 poles**



<b>Technische Daten</b>	
<b>Umgebungstemperatur</b>	-25°C / +80°C
<b>Werkstoffe</b>	
Gehäuse / Griffkörper	CuZn, vernickelt
Kontaktträger	PA
Kontakt	CuZn, unternickelt und 0,8 µm vergoldet
O-Ring	FKM
<b>Mechanische Daten</b>	
Schutzart	IP 67 Nur im verschraubten Zustand mit den dazugehörigen Gegenstücken.
Anschlussart	Printlötung
<b>Elektrische Daten</b>	
Durchgangswiderstand	≤ 5 mΩ
Nennstrom bei 40°C	4 A
Nennspannung	3-polig 60 V 4-polig 30 V bei gekapseltem Einbau
Prüfspannung	1,5 kV eff. / 60 s
Isolationswiderstand	> 10 <sup>9</sup> Ω
Verschmutzungsgrad	3

<b>Technical data</b>	
<b>Operating temperature range</b>	-25°C / +80°C
<b>Materials</b>	
Housing / Molded body	CuZn, nickel-plated
Insert	PA
Contact	CuZn, pre-nickel and 0.8 microns gold-plated
O-ring	FKM
<b>Mechanical data</b>	
Degree of protection	IP 67 Only in locked position with its proper counterparts. printed circuit board mount
Mode of connection	
<b>Electrical data</b>	
Contact resistance	≤ 5 mΩ
Nominal current at 40°C	4 A
Nominal voltage	3 poles 60 V 4 poles 30 V encapsulated
Test voltage	1.5 kV eff. / 60 s
Insulation resistance	> 10 <sup>9</sup> Ω
Pollution degree	3

<b>Bestellbezeichnung Designation</b>	<b>Polzahl Poles</b>	
RSMHL 3/S 5,5	3	
RSMHL 4/S 5,5	4	