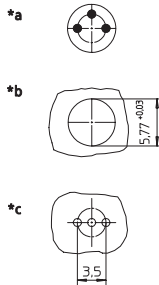
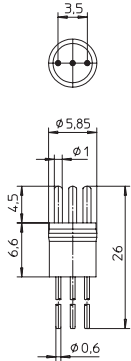


RSME

Einbausteckverbinder, M8-Stecker für Sensoren, mit langen Anschlusskontakten, Massivstifte auf der Lötseite

Receptacle connector, M8 male connector for sensors, with long solder contacts, solid contacts on solder side



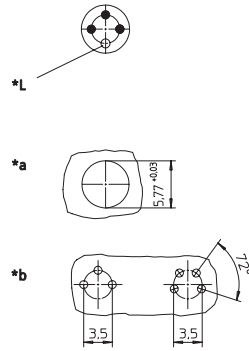
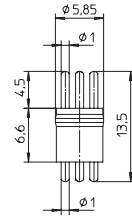
- *a Steckseite front view
- *b Einbauöffnung cut out
- *c Lochbild in der Leiterplatte hole pattern in printed circuit board

RSMEK

RSMEK...L

Einbausteckverbinder, M8-Stecker für Sensoren, mit kurzen Anschlusskontakten, Massivstifte auf der Lötseite
RSMEK...L: mit Entlüftungsbohrung Ø 1,1 mm

Receptacle connector, M8 male connector for sensors, with short solder contacts, solid contacts on solder side,
RSMEK...L: with ventilation hole Ø 1.1 mm



- *a Einbauöffnung cut out
- *b Lochbild in der Leiterplatte hole pattern in printed circuit board
- *L Entlüftungsbohrung Ø 1,1 mm ventilation hole Ø 1.1 mm

Pinbelegung
Pin assignment

3-polig
3 poles



4-polig
4 poles



Technische Daten	
Umgebungstemperatur	-25°C / +80°C
Werkstoffe	
Kontaktträger	PA
Kontakt	CuZn, unternickelt und 0,8 µm vergoldet
Mechanische Daten	
Anschlussart	Lötanschluss
Elektrische Daten	
Durchgangswiderstand	≤ 5 mΩ
Nennstrom bei 40°C	4 A
Nennspannung	60 V
Bemessungsspannung	63 V
Prüfspannung	1,5 kV eff. / 60 s
Isolationswiderstand	> 10 ⁹ Ω
Verschmutzungsgrad	3

Technical data	
Operating temperature range	-25°C / +80°C
Materials	
Insert	PA
Contact	CuZn, pre-nickeled and 0.8 microns gold-plated
Mechanical data	
Mode of connection	solder connection
Electrical data	
Contact resistance	≤ 5 mΩ
Nominal current at 40°C	4 A
Nominal voltage	60 V
Rated voltage	63 V
Test voltage	1.5 kV eff. / 60 s
Insulation resistance	> 10 ⁹ Ω
Pollution degree	3

Bestellbezeichnung Designation	Polzahl Poles	Entlüftungsbohrung Ventilation hole	Kontakt (Lötseite) Contact (Soldering side)
RSME 3	3	-	Massivstift solid contact
RSMEK 3L		1,1 mm Ø	Massivstift solid contact
RSMEK 4	4	-	Massivstift solid contact