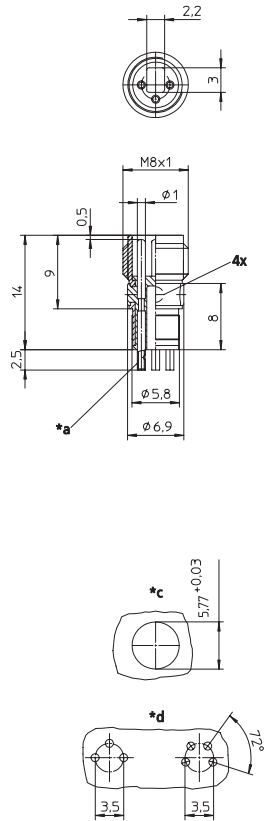


RSMEDGN

Einbausteckverbinder, M8-Stecker für Sensoren, mit Edelstahlgehäuse, Schraubverschluss, 4 Leuchtfenster, Einbauöffnung für LED, kurze Anschlusskontakte, Hohlstifte auf der Lötseite

Receptacle connector, M8 male connector for sensors, with housing of stainless steel, threaded joint, 4 light indicator windows, mounting hole for LED, short solder contacts, hollow contact on solder side



- *a hohl
hollow
- *c Einbauöffnung
cut out
- *d Lochbild in der Leiterplatte
hole pattern in printed circuit board

Pinbelegung Pin assignment

3-polig
3 poles





4-polig
4 poles



Technische Daten	
Umgebungstemperatur	-25°C / +80°C
Werkstoffe	
Gehäuse / Griffkörper	Edelstahl
Kontaktträger	PA
Kontakt	CuZn, unternickelt und 0,8 µm vergoldet
Mechanische Daten	
Schutzart	IP 65 / IP 67
	Nur im verschraubten Zustand mit den dazugehörigen Gegenstücken.
Anschlussart	Lötanschluss
Anschließbarer Leiter	max. 0,25 mm ²
Elektrische Daten	
Durchgangswiderstand	≤ 5 mΩ
Nennstrom bei 40°C	4 A
Nennspannung	60 V
Bemessungsspannung	63 V
Prüfspannung	1,5 kV eff. / 60 s
Isolationswiderstand	> 10 ⁹ Ω
Verschmutzungsgrad	3

Technical data	
Operating temperature range	-25°C / +80°C
Materials	
Housing / Molded body	stainless steel
Insert	PA
Contact	CuZn, pre-nickel and 0.8 microns gold-plated
Mechanical data	
Degree of protection	IP 65 / IP 67
	Only in locked position with its proper counterparts.
Mode of connection	solder connection
Connectable conductor	max. 0.25 mm ²
Electrical data	
Contact resistance	≤ 5 mΩ
Nominal current at 40°C	4 A
Nominal voltage	60 V
Rated voltage	63 V
Test voltage	1.5 kV eff. / 60 s
Insulation resistance	> 10 ⁹ Ω
Pollution degree	3

Bestellbezeichnung Designation	Polzahl Poles	
RSMEDGN 3	3	
RSMEDGN 4	4	