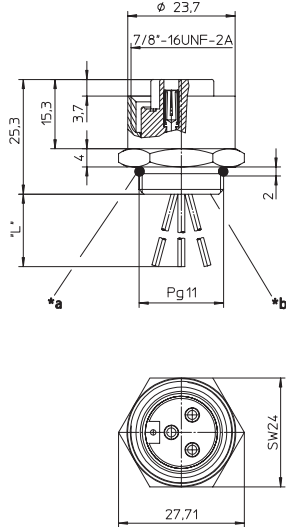


### RSF.../11

Einbausteckverbinder, 7/8"-Stecker für die Frontmontage, konfektioniert mit Schaltlitze, Leiteranschlussbereich vergossen, einbauseitig PG 11-Verschraubung (Befestigung über RSKF 11)

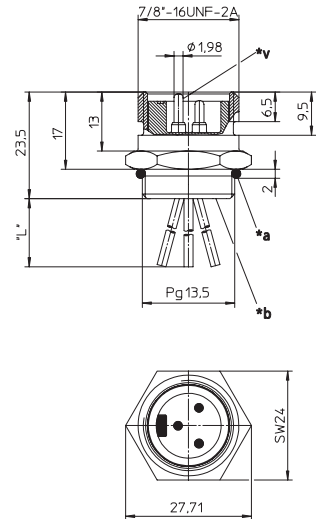
Receptacle connector, 7/8" male connector for front mounting, assembled stranded wire, solder contacts potted with epoxy, chassis side thread PG 11 (panel nut RSKF 11)



### RSF.../13,5

Einbausteckverbinder, 7/8"-Stecker für die Frontmontage, konfektioniert mit Schaltlitze, Leiteranschlussbereich vergossen, einbauseitig PG 13,5-Verschraubung (Befestigung über RSKF 13,5)

Receptacle connector, 7/8" male connector for front mounting, assembled stranded wire, solder contacts potted with epoxy, thread chassis side thread PG 13,5 (panel nut RSKF 13,5)

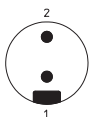


\*a O-Ring lose beigelegt  
O-ring enclosed separately  
\*b Leiteranschlussbereich vergossen  
solder contacts potted with epoxy

\*a O-Ring lose beigelegt  
O-ring enclosed separately  
\*b Leiteranschlussbereich vergossen  
solder contacts potted with epoxy  
\*v Mittelkontakt voreilend  
center contact leading

### Pinbelegung Pin assignment

#### 2-polig 2 poles



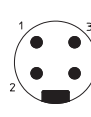
1 = braun / brown  
2 = blau / blue

#### 3-polig 3 poles



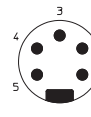
1 = braun / brown  
2 = grün/gelb / green/yellow  
3 = blau / blue

#### 4-polig 4 poles



1 = braun / brown  
2 = weiß / white  
3 = blau / blue  
4 = schwarz / black





#### 5-polig 5 poles



1 = schwarz / black  
2 = blau / blue  
3 = grün/gelb / green/yellow  
4 = braun / brown  
5 = weiß / white

<b>Technische Daten</b>	
<b>Umgebungstemperatur</b>	-25°C / +90°C
<b>Werkstoffe</b>	
Gehäuse / Griffkörper	CuZn, vernickelt
Kontaktträger	TPU, selbstverlöschend
Kontakt	CuSn, versilbert und 0,3 µm vergoldet
<b>Mechanische Daten</b>	
Schutzart	IP 68 (1h bei 10 bar) Nur im verschraubten Zustand mit den dazugehörigen Gegenstücken.
<b>Elektrische Daten</b>	
Durchgangswiderstand	≤ 5 mΩ
Nennstrom bei 40°C	2- bis 3-polig 12 A 4- bis 5-polig 9 A
Nennspannung	240 V
Bemessungsspannung	250 V
Prüfspannung	3- bis 4-polig 2,5 kV eff. / 60 s 5-polig 1,5 kV eff. / 60 s
Isolationswiderstand	> 10 <sup>9</sup> Ω
Verschmutzungsgrad	3

<b>Technical data</b>	
<b>Operating temperature range</b>	-25°C / +90°C
<b>Materials</b>	
Housing / Molded body	CuZn, nickel-plated
Insert	TPU, self-extinguishing
Contact	CuSn, silver-plated and 0.3 microns gold-plated
<b>Mechanical data</b>	
Degree of protection	IP 68 (1h at 10 bar) Only in locked position with its proper counterparts.
<b>Electrical data</b>	
Contact resistance	≤ 5 mΩ
Nominal current at 40°C	2–3 poles 12 A 4–5 poles 9 A
Nominal voltage	240 V
Rated voltage	250 V
Test voltage	3–4 poles 2.5 kV eff. / 60 s 5 poles 1.5 kV eff. / 60 s
Insulation resistance	> 10 <sup>9</sup> Ω
Pollution degree	3

Bestellbezeichnung Designation		Polzahl Poles	
RSF 20/11-03	RSF 20/13,5-03	2	
RSF 30/11-01	RSF 30/13,5-01	3	
RSF 30/11-05	RSF 30/13,5-05		
RSF 40/11-02	RSF 40/13,5-02	4	
RSF 50/11-04	RSF 50/13,5-04	5	