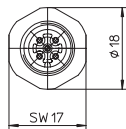
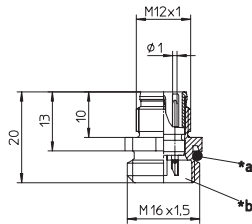


**RSFM**

Einbausteckverbinder, kombinierter FIXCON-/M12-Stecker für die Frontmontage, Lötanschlüsse, einbauseitig M16 x 1,5-Verschraubung (Befestigung über RSKFM 16)

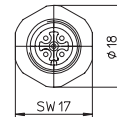
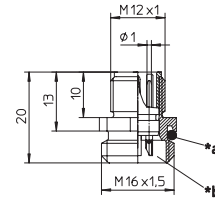
Receptacle connector, combined FIXCON/M12 male connector for front mounting, solder connections, chassis side thread M16 x 1.5 (panel nut RSKFM 16)



**PRSFM**

Einbausteckverbinder, M12-Stecker für die Frontmontage, Edelstahlgehäuse, lange Anschlusskontakte, Leiteranschlussbereich unvergossen, einbauseitig M16 x 1,5-Verschraubung (Befestigung über RSKFM 16) – besonders für den Einsatz in Nahrungsmittelmaschinen geeignet –

Receptacle connector, M12 male connector for front mounting, housing of stainless steel, long solder contacts, solder contacts not potted, chassis side thread M16 x 1.5 (panel nut RSKFM 16) – especially designed for use in food processing equipment –



\*a O-Ring lose beigelegt  
O-ring enclosed separately

\*b **Achtung!**  
Um die mechanische Stabilität und die Dichtheit zu gewährleisten, muss nach der Kabelkonfektionierung unbedingt der Leiteranschlussbereich vergossen werden.  
**Attention!**  
To ensure mechanical stability and impermeability, the wire connections must be epoxy potted after cable assembly.

\*a O-Ring lose beigelegt  
O-ring enclosed separately

\*b **Achtung!**  
Um die mechanische Stabilität und die Dichtheit zu gewährleisten, muss nach der Kabelkonfektionierung unbedingt der Leiteranschlussbereich vergossen werden.  
**Attention!**  
To ensure mechanical stability and impermeability, the wire connections must be epoxy potted after cable assembly.

**Pinbelegung**  
Pin assignment

**3-polig**  
3 poles



**4-polig**  
4 poles







**5-polig**  
5 poles



Kontakt 5 voreilend /  
Contact 5 leading

<b>Technische Daten</b>	
<b>Umgebungstemperatur</b>	RSFM: -25°C / +80°C PRSFM: -25°C / +70°C
<b>Werkstoffe</b>	
Gehäuse / Griffkörper	RSFM: CuZn, vernickelt PRSFM: Edelstahl
Kontaktträger	RSFM: PA PRSFM: PBT
Kontakt	CuZn, unternickelt und 0,8 µm vergoldet
O-Ring	RSFM: FKM PRSFM: EPDM
<b>Mechanische Daten</b>	
Schutzart	IP 67 Nur im verriegelten oder verschraubten Zustand mit den dazugehörigen Gegenstücken.
<b>Elektrische Daten</b>	
Durchgangswiderstand	≤ 5 mΩ
Nennstrom bei 40°C	4 A
Nennspannung	3- bis 4-polig 240 V 5-polig 60 V Leiteranschluss muss vergossen werden.
Bemessungsspannung	3- bis 4-polig 250 V 5-polig 63 V
Prüfspannung	3- bis 4-polig 2,0 kV eff. / 60 s 5-polig 1,5 kV eff. / 60 s
Isolationswiderstand	> 10 <sup>9</sup> Ω
Verschmutzungsgrad	3

<b>Technical data</b>	
<b>Operating temperature range</b>	RSFM: -25°C / +80°C PRSFM: -25°C / +70°C
<b>Materials</b>	
Housing / Molded body	RSFM: CuZn, nickel-plated PRSFM: stainless steel
Insert	RSFM: PA PRSFM: PBT
Contact	CuZn, pre-nickelated and 0.8 microns gold-plated
O-ring	RSFM: FKM PRSFM: EPDM
<b>Mechanical data</b>	
Degree of protection	IP 67 Only in locked position with its proper counterparts.
<b>Electrical data</b>	
Contact resistance	≤ 5 mΩ
Nominal current at 40°C	4 A
Nominal voltage	3-4 poles 240 V 5 poles 60 V Connection area must be epoxy potted.
Rated voltage	3-4 poles 250 V 5 poles 63 V
Test voltage	3-4 poles 2.0 kV eff. / 60 s 5-8 poles 1.5 kV eff. / 60 s
Insulation resistance	> 10 <sup>9</sup> Ω
Pollution degree	3

Bestellbezeichnung Designation		Polzahl Poles	
RSFM 3		3	
RSFM 4		4	
	PRSFM 4		
RSFM 5		5	
	PRSFM 5		