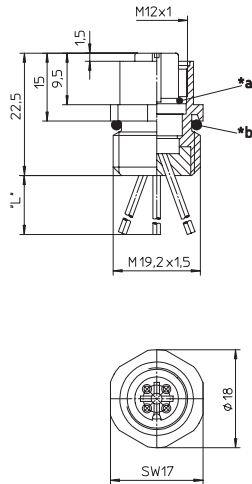
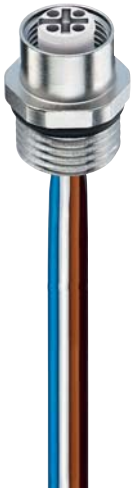


PRKFM/0,5 M

Einbausteckverbinder, M12-Kupplung für die Frontmontage, Edelstahlgehäuse, konfektioniert mit Schaltlitze, Leiteranschlussbereich vergossen, einbauseitig M16 x 1,5-Verschraubung (Befestigung über RSKFM 16) – besonders für den Einsatz in Nahrungsmittelmaschinen geeignet –

Receptacle connector, M12 female connector for front mounting, housing of stainless steel, assembled stranded wire, solder contacts potted with epoxy, chassis side thread M16 x 1.5 (panel nut RSKFM 16) – especially designed for use in food processing equipment –



- *a O-Ring
O-ring
- *b O-Ring lose beige stellt
O-ring enclosed separately

Pinbelegung Pin assignment

4-polig 4 poles



- 1 = braun / brown
- 2 = weiß / white
- 3 = blau / blue
- 4 = schwarz / black

5-polig 5 poles



- 1 = braun / brown
- 2 = weiß / white
- 3 = blau / blue
- 4 = schwarz / black
- 5 = grün/gelb / green/yellow




8-polig 8 poles



- 1 = weiß / white
- 2 = braun / brown
- 3 = grün / green
- 4 = gelb / yellow
- 5 = grau / grey
- 6 = rosa / pink
- 7 = blau / blue
- 8 = rot / red

Technische Daten	
Umgebungstemperatur	-25°C / +70°C
Werkstoffe	
Gehäuse / Griffkörper	Edelstahl
Kontaktträger	PBT
Kontakt	CuSn, unternickelt und 0,3 µm vergoldet
O-Ring	EPDM
Mechanische Daten	
Schutzart	IP 67 Nur im verschraubten Zustand mit den dazugehörigen Gegenstücken.
Elektrische Daten	
Durchgangswiderstand	≤ 5 mΩ
Nennstrom bei 40°C	4 A
Nennspannung	3- bis 4-polig 240 V 5-polig 60 V
Bemessungsspannung	3- bis 4-polig 250 V 5-polig 63 V
Prüfspannung	3- bis 4-polig 2,0 kV eff. / 60 s 5-polig 1,5 kV eff. / 60 s
Isolationswiderstand	> 10 ⁹ Ω
Verschmutzungsgrad	3

Technical data	
Operating temperature range	-25°C / +70°C
Materials	
Housing / Molded body	stainless steel
Insert	PBT
Contact	CuSn, pre-nickel and 0.3 microns gold-plated
O-ring	EPDM
Mechanical data	
Degree of protection	IP 67 Only in locked position with its proper counterparts.
Electrical data	
Contact resistance	≤ 5 mΩ
Nominal current at 40°C	4 A
Nominal voltage	3-4 poles 240 V 5 poles 60 V
Rated voltage	3-4 poles 250 V 5 poles 63 V
Test voltage	3-4 poles 2.0 kV eff. / 60 s 5 poles 1.5 kV eff. / 60 s
Insulation resistance	> 10 ⁹ Ω
Pollution degree	3

Bestellbezeichnung Designation	Polzahl Poles	
PRKFM 4/0,5 M	4	
PRKFM 5/0,5 M	5	
PRKFM 8/0,5 M	8	