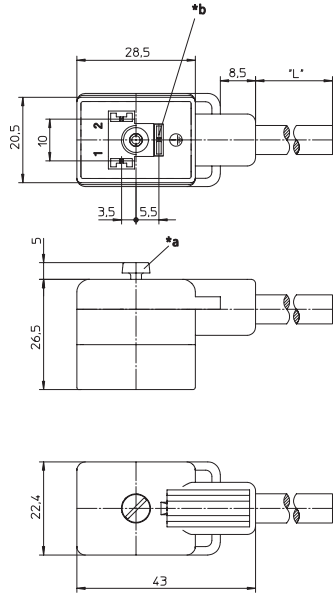


**VBD 1B-1-1** 0°

Aktor-Anschlussleitung, Ventilstecker nach DIN EN 175301-803, Bauform B, mit LED-Funktionsanzeige, Schutzbeschaltung durch Supressor-Diode

Actuator cordset, single-ended, valve connector according to DIN EN 175301-803, form B, with LED function indicator, suppressor diode voltage protection

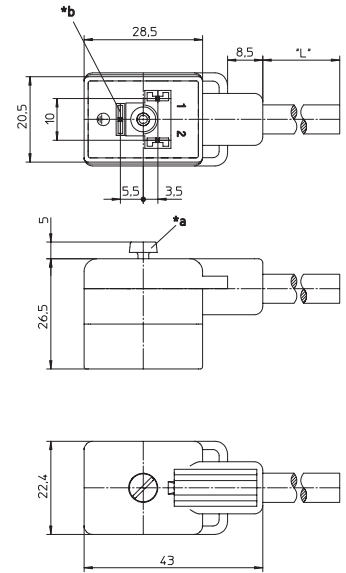


- \*a M3-Schraube  
M3 screw
- \*b Kabelabgang 0°  
cable exit 0°

**VBD 1B-1-2** 180°

Aktor-Anschlussleitung, Ventilstecker nach DIN EN 175301-803, Bauform B, mit LED-Funktionsanzeige, Schutzbeschaltung durch Supressor-Diode, Kabelabgang 180°

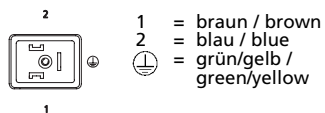
Actuator cordset, single-ended, valve connector according to DIN EN 175301-803, form B, with LED function indicator, suppressor diode voltage protection, cable exit 180°



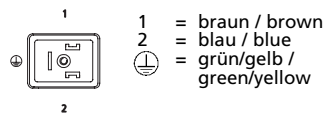
- \*a M3-Schraube  
M3 screw
- \*b Kabelabgang 180°  
cable exit 180°

**Pinbelegung**  
Pin assignment

**VBD 1B-1-1**

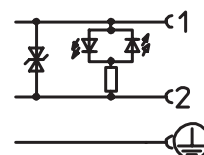


**VBD 1B-1-2**



**Schaltbild**  
Wiring diagram

**VBD 1B**



## Anschlussleitungen für Aktoren, Sensoren und Verteiler Cordsets, single-ended, for actuators, sensors and distribution boxes

<b>Technische Daten</b> <b>Umgebungstemperatur</b> -25°C / +80°C		<b>Technical data</b> <b>Operating temperature range</b> -25°C / +80°C	
<b>Werkstoffe</b> Gehäuse / Griffkörper TPU, selbstverlöschend Kontaktträger PBT Kontakt CuZn, vernickelt und verzinkt		<b>Materials</b> Housing / Molded body TPU, self-extinguishing Insert PBT Contact CuZn, nickel-plated and tin-plated	
<b>Mechanische Daten</b> Schutzart IP 67 Nur im verschraubten Zustand mit den dazugehörigen Gegenständen.		<b>Mechanical data</b> Degree of protection IP 67 Only in locked position with its proper counterparts.	
<b>Elektrische Daten</b> Durchgangswiderstand ≤ 5 mΩ Nennstrom bei 40°C 4 A Nennspannung 24 V Bemessungsspannung 32 V Isolationswiderstand > 10 <sup>9</sup> Ω Verschmutzungsgrad 3		<b>Electrical data</b> Contact resistance ≤ 5 mΩ Nominal current at 40°C 4 A Nominal voltage 24 V Rated voltage 32 V Insulation resistance > 10 <sup>9</sup> Ω Pollution degree 3	
<b>Supressordioden-Kenndaten</b> Nennspannung 47 V bei 1 mA max. Begrenzungsspannung 68 V bei 8,9 A typ. Begrenzungsspannung 60 V bei 5 A max. Impulsstrom (Impulsform 10/1000us) 8,9 A max. Impulsleistung (Impulsform 10/1000us) 600 W max. Dauerverlustleistung 0,5 W		<b>Supressor diode data</b> Nominal voltage 47 V at 1 mA Max. limiting voltage 68 V at 8.9 A Typ. limiting voltage 60 V at 5 A Max. pulse current (pulse shape 10/1000us) 8.9 A Max. pulse power (pulse shape 10/1000us) 600 W Max. continuous power loss 0.5 W	
<b>Zubehör (inkl.)</b> Beschriftungsschild Schraube (montiert)		<b>Accessories (incl.)</b> Attachable label Screw (fitted)	

Bestellbezeichnung Designation		Polzahl Poles	Mantel Outer jacket
VBD 1B-1-1-212/... M	VBD 1B-1-2-212/... M	2 + ⊕	PVC
VBD 1B-1-1-226/... M	VBD 1B-1-2-226/... M		PUR halogenfrei / halogen free
<b>Standardlängen: 2 M / 5 M / 10 M</b> <b>Andere Kabellängen oder Leitungsaufbauten auf Anfrage.</b>		<b>Standard lengths: 2 M / 5 M / 10 M</b> <b>Other cable lengths or cable specifications on request.</b>	

