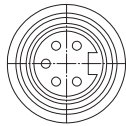
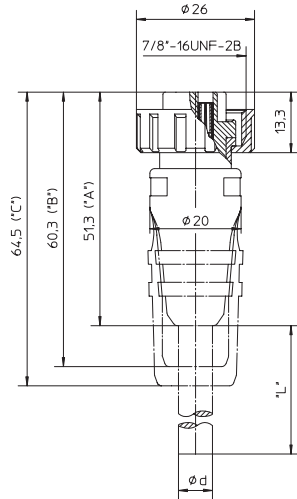


RK

Aktor-/Sensor-Anschlussleitung, 7/8"-Kupplung mit selbstsicherndem Schraubverschluss und angespritztem Kabel

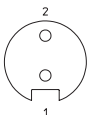
Actuator/sensor cordset, single-ended, 7/8" female connector with self-locking threaded joint and molded cable



"A" ≤ Ø d 7,5
 "B" > Ø d 7,5 – < Ø d 10,5
 "C" > Ø d 10,5 – < Ø d 14,0

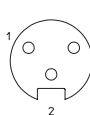
Pinbelegung
Pin assignment

2-polig
2 poles



1 = braun / brown
 2 = blau / blue

3-polig
3 poles



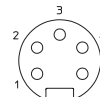
1 = braun / brown
 2 = grün/gelb / green/yellow
 3 = blau / blue

4-polig
4 poles



1 = braun / brown
 2 = weiß / white
 3 = blau / blue
 4 = schwarz / black





5-polig
5 poles



1 = schwarz / black
 2 = blau / blue
 3 = grün/gelb / green/yellow
 4 = braun / brown
 5 = weiß / white

Anschlussleitungen für Aktoren, Sensoren und Verteiler Cordsets, single-ended, for actuators, sensors and distribution boxes

Technische Daten		Technical data	
Umgebungstemperatur	-40°C / +90°C	Operating temperature range	-40°C / +90°C
Werkstoffe		Materials	
Gehäuse / Griffkörper	TPU, selbstverlöschend	Housing / Molded body	TPU, self-extinguishing
Kontaktträger	TPU, selbstverlöschend	Insert	TPU, self-extinguishing
Kontakt	CuZn, versilbert und 0,3 µm vergoldet	Contact	CuZn, pre-silvered and 0.3 microns gold-plated
Gewindebuchse / Rändelschraube/-mutter / Sechskantschraube/-mutter / Hülse	PA	Receptacle shell / knurled screw/nut / hexagon screw/nut / sleeve	PA
Mechanische Daten		Mechanical data	
Schutzart	IP 67 Nur im verschraubten Zustand mit den dazugehörigen Gegenstücken.	Degree of protection	IP 67 Only in locked position with its proper counterparts.
Elektrische Daten		Electrical data	
Durchgangswiderstand	≤ 5 mΩ	Contact resistance	≤ 5 mΩ
Nennstrom bei 40°C	2- bis 3-polig 12 A 4- bis 5-polig 9 A	Nominal current at 40°C	2–3 poles 12 A 4–5 poles 9 A
Nennspannung	240 V	Nominal voltage	240 V
Bemessungsspannung	250 V	Rated voltage	250 V
Prüfspannung	2- bis 4-polig 2,0 kV eff. / 60 s 5-polig 1,5 kV eff. / 60 s	Test voltage	2–4 poles 2.0 kV eff. / 60 s 5 poles 1.5 kV eff. / 60 s
Isolationswiderstand	> 10 ⁹ Ω	Insulation resistance	> 10 ⁹ Ω
Verschmutzungsgrad	3	Pollution degree	3

Bestellbezeichnung Designation	Polzahl Poles	Mantel Outer jacket	
RK 20-03/... M	2	PVC	
RK 30-01/... M	3	PVC	
RK 40-02/... M	4	PVC	
RK 50-04/... M	5	PVC	
Standardlängen: 2 M / 5 M Andere Kabellängen oder Leitungsaufbauten auf Anfrage.		Standard lengths: 2 M / 5 M Other cable lengths or cable specifications on request.	