

**0943 UTL 101**

e2c-Programmierkabel, seriell      Programming cable e2c, serial

– Zur Verwendung für die Kommunikation mit dem BusHead –      – Exclusive for the communication with the BusHead –



**0943 UTL 501**

e2c-Programmierkabel, parallel      Programming cable e2c, parallel

– Zur Verwendung für die Kommunikation mit dem BusHead –      – Exclusive for the communication with the BusHead –

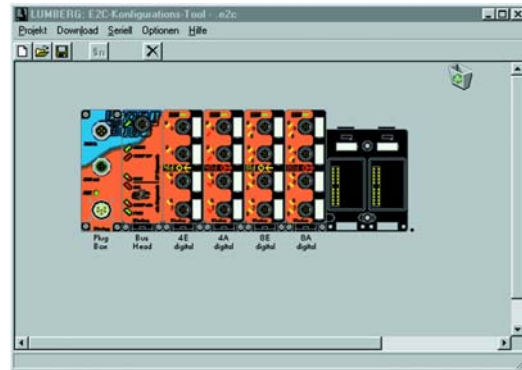


**0947 USW 100**

e2c 67 Konfigurationstool      e2c 67 Configuration tool

Die Diagnoseparameter des e2c-Systems können individuell über die separate Konfigurations- und Diagnosesoftware CoDi verändert werden. Die Konfiguration wird in den BusHead (seriell oder parallel) übertragen und als Sollkonfiguration abgespeichert. Sämtliche Diagnose- und Statusinformationen können direkt beobachtet und die Ausgänge angesteuert werden. Dadurch kann ein kompletter Peripheriecheck bereits erfolgen, bevor die Gesamtverdrahtung der Maschine abgeschlossen ist.

The diagnostic parameters of the e2c system can be changed by the separate configuration and diagnostic software CoDi. This individual configuration is transferred to the BusHead (serial or parallel) and stored as a target configuration. This software can be used for direct observation of all diagnostic and status information and to trigger the outputs directly. This means that a complete periphery check can take place before the full wiring of the machine has been completed.



**0949 UAC 100**      Deutsch

**0949 UAC 101**      English

e2c 67 Handbuch      e2c 67 manual  
 Das Handbuch kann im Internet unter [www.lumberg.com/downloads](http://www.lumberg.com/downloads) heruntergeladen werden.      The manual can be downloaded from [www.lumberg.com/downloads](http://www.lumberg.com/downloads).

**Bestellbezeichnung Designation**

0943 UTL 101

0943 UTL 501

0947 USW 100

0949 UAC 100

0949 UAC 101